

Fact Sheet One: Why is rubbish so important?

Зошто ѓубрето е многу важно?

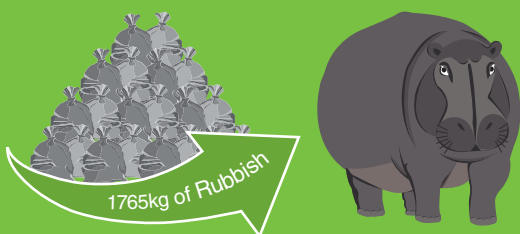
Што е ѓубре?

Во Австралија ние долги години го фрламе домашното ѓубре во депонии. Многу луѓе мислат дека ѓубрето е "некористен материјал" Дали знаете дека повеќето од ѓубрето може да се употреби за други цели?

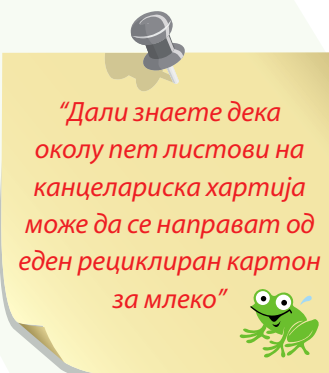
Ние сме големи потрошувачи

Австралците генерираат големи количества ѓубре. Во Западна Австралија ние трошиме душло повеќе него Западно Европејците.

- Во 2006/2007 австралските домаќинства генерираа 11.9 милиони тони ѓубре. Од тоа 39% се рециклира.
- Во 2006/2007 домаќинствата во Перт генерираа околу 1.1 милион тони ѓубре. Просечното домаќинство во перт произведува 1765 килограми ѓубре во годината кое е равно на тежината на еден нилски коњ.



- Помеѓу 2002 и 2007 во австралија просекот за произведување ѓубре се покачи со 28% што значи дека тој пораст е повисок него самиот раст на населението.



Што е рециклирање?

Рециклирање значи распаѓање на компонентите од отпадниот материјал кое вообичајно значи паковање и кора за да се направи нешто ново. Рециклирање помага за да се намали ударот на околината и да се зачуваат ресурсите во заедницата за понатамошните генерации.



Што се депонии?

Депонии се површини каде отпадоците се отстрануваат или се закопуваат во самата земја. Најголеми депонии во државата се во Тамала парк и Балката кој прифаќаат ѓубре од вашата околина и се очекуваат да се наполнат во наредните 10 години.



Кој го собира вашето ѓубре?



Собирањето на вашето ѓубре како и услугите за рециклирање се извршуваат од страна на вашата општина.

Во ваквите услуги генерално се вклучуваат:

- Неделно собирање на вашата канта со зелен капак кој содржува домашно ѓубре.
- Секој две недели се собира и вашата канта со жолт капак која ги има материјалите за рециклирање.
- Крупен отпад како и зелениот отпад неколку пати во годината се собира од вашиот тротоар. Под крупен отпад се разбира големи предмети кој не може да ги исфрлите во вашите домашни канти како што се стариот мебел. Под зелен отпад се разбира исечоци од вашата градина.

За да ви се испразнат кантите оставете ги на вашиот тротоар на самиот ден кога се собира ѓубрето. За да проверите кој е тој ден јаветесе во вашата општина.

“Секогаш кога ќе намалиме, повторно употребиме, рециклираме или преработиме материјал од ѓубрето ние помагаме за издржување на ограничените ресурси на земјата”



Каде оди ѓубрето?

Отстранувањето на ѓубрето се извршува од регионалниот совет на Миндари кој тоа го прави од името на вашата општина.

Дознаете со БЕСПЛАТНА турнеја!

Дојдете на турнеја низ нашите капацитети и дознаете што се случува со вашето ѓубре откако го напушти вашиот дом. Јаветесе во регионалниот совет на Миндари на 08 93066348 за да направите резервација за вашата турнеја.

Телефонски броеви во вашата локална општина

City of Joondalup	9400 4000
City of Perth	9461 3421
City of Stirling	9345 8555
City of Wanneroo	9405 5000
Town of Cambridge	9347 6000
Town of Victoria Park	9311 8111
Town of Vincent	9273 6000
Mindarie Regional Council	9306 6303

Recycling Centres

Bring items for re-use or recycling to one of these two Recycling Centres, free of charge.

Tamala Park

1700 Marmion Ave,
Mindarie
Phone 9306 6303

Open Tues - Sun
Hours 7am - 4.45pm

Recycling Centre Balcatta

238 Balcatta Rd,
Balcatta
Phone 9345 8555

Open 7 Days
Hours 7.30am - 4pm

(Both closed Christmas Day,
New Years Day and Good Friday)



Reducing, Reusing, Recycling